

# 平成30年度 さいたま市民テニス大会【春季ダブルス】兼ねんりんピック選考会 要項

1. 主催 : さいたま市テニス協会
2. 会場 : 天沼公園・堀崎公園・岩槻文化公園・元町(左記4会場は砂入り人工芝)・荒川南・北(クレー)
3. 種目 : (1) 男女一般/A・B・C 6種目  
 (2) 男女ベテラン/45才・50才・55才・60才・65才・70才・75才以上 14種目  
 (3) 男女Eクラス  
 ※(1)一般と(2)ベテランのみ重複参加可
4. 参加資格 : H30年度当協会の会員であること。詳細は大会参加資格細則を参照してください。
5. 日程 : 必ず仮ドローで確認してください。参加数で日程、会場の変更もあります。

4/30(月)	天沼・荒川北	男子A・B	5/10(木)	荒川北	男女E
5/3(木)	岩槻・元町・荒川南・北	男子B・C 女子A・B	5/12(土)	天沼・元町・荒川北	男子C 女子B・C
5/4(金)	堀崎・元町	ベテラン男子			残り試合 予備日
5/5(土)	天沼・堀崎	ベテラン男女 男女E	5/13(日)	天沼・元町	残り試合 予備日
5/6(日)	堀崎・元町・荒川南	女子C 男女A残り	5/17荒川北(E)、5/19岩槻、荒川南北、5/20天沼、荒川南北…予備日		

6. 試合方法 : ・一般A・ベテラン=トーナメント/一般B・C=ブロック別トーナメント 1セットマッチ 6-6タイプブレーク(7P)方式  
 ・申込3ドロー以上で成立。(3ドローはリーグ戦)。試合不成立の場合は、大会運営委員会での審議結果を連絡します。  
 ・Eクラスは参加数に応じて試合を企画します。
7. 審判方法 : セルフジャッジ方式
8. 使用球 : ダンロップ フォート イエロー
9. 申込期間 : H30年2月26日～3月20日
10. 参加料 : 2000円/1種目 (傷害保険料込み)、Eクラスは現地払いです。 ・申込後の返金はしません。



11. 申込方法 : (1) 一般男女ABC, 男女ベテランの申し込み 彩Tomas QRコード

- ① 大会申込Webシステム「彩Tomas」で申し込んで下さい。協会HPからログインできます。<http://www.saitamacityta.jp/>
- ② 操作方法がわからない場合は「彩Tomasの操作方法」を参考にして下さい。
- ・「会員 自分の情報を確認しよう」 <http://www.saitamacityta.jp/saitomas/saitomas-ope-myinfo-171120.pdf>
  - ※ ダブルスクラスがEになっていると申し込みません。一般ABC参加者は出場するクラスに設定して下さい。クラスダウンが出来ませんので、ベテランのみの参加者はCに設定することをお勧めします。
  - ・「会員 大会へ申し込んでみよう」 <http://www.saitamacityta.jp/saitomas/saitomas-ope-entry-171120.pdf>

- ③ 参加費の振込
- ・支払ID: 申込者へはメールで支払ID(例 T1234)を通知します。振込者名の前にそのIDを入力し、振り込んで下さい。
- 例 入金名義 T1234 サイタマ タロウ** 支払IDは必須です!!!  
彩Tomasの申込一覧にも記載されています。

・振込期間 : 2/26(月)～3/22(木)

・振込先: 埼玉りそな銀行 岩槻支店

□座番号	普通	4893339
加入者名	さいたま市テニス協会	

- (2) Eクラスの申し込み
- ・添付Eクラスの案内に従って申し込んでください。

12. ドロ合議 : 平成30年4月8日 9:00～ 工房館
13. ドロ発表 : 平成30年4月11日頃、協会HPに掲載します。
14. その他 : (1) 本大会は日本テニス協会発行の「JTAテニスルールブック」の規定を準用します。  
 (2) 本大会はすべてのプレーヤーを公平に扱います。  
 (3) 本要項の試合方法等は天候など止むを得ない事情により変更されることがあります。  
 (4) 試合ではテニスウェア、テニスシューズを着用してください。  
 (5) 【H30秋季県大会推薦】一般男女Aクラス上位者。推薦者数は参加数で変わります。  
 (6) 【選手権・優秀選手決定戦参加資格】一般A・ベテランの各ベスト16、B・Cの優勝者。
15. ねんりんピック富山大会 派遣選手について
- (1) 種目: ベテラン男子60歳以上・70歳以上、女子60歳以上(平成31年4月1日までに該当年齢に達する方)  
 上記3種目のみ12月31日生まれから4月1日生まれの方まで参加条件を緩和します。
- (2) 資格: さいたま市在住または在勤のS登録者。
- (3) その他: 前年度の全国大会出場者は今年度の派遣選手にはなれません。詳細別紙参照のこと。

16. 問合せ先 : 高橋 秀幸 ☎ 090-3521-0054 (20:00～21:00)  
 「彩Tomas」に関してはメールで問い合わせください。 [info@saitamacityta.jp](mailto:info@saitamacityta.jp)

ディレクター 小林 一幸                      レフェリー 高橋 秀幸

2018年2月26日 開催要項発表

# 《H30年度さいたま市民テニス大会春季ダブルス》

## “Eクラステニス大会参加者募集”

健康やしじゃーを目的としてサークルや教室でテニスを楽しん

でいらっしゃる皆様、特に初心者やテニスの試合未経験の方々へ!!

ゲーム前の準備・心構え・ルールや作戦などレッスンしながら、ゲームを楽し  
む企画です。実戦の練習試合を重ねて度胸と実力の向上は間違いなし!!

本番試合へのリハーサルに最適です。♪ 1人でも申込みます。

- 日時 **5月5日(土) 13:00 (予備日5月12日(土)) 天沼テニス公園**  
**5月10日(木)9:30 (〃5月17日(木)) 荒川総合北テニスコート**
- 参加費 **2000円/1組 1000円/1人 当日集金**
- 定員 **先着20組に達した場合はHPお知らせ欄に掲載します。**
- 申込み方法 **協会HPの「大会要項および結果」 - 「春季ダブルス要項」**  
**から入って下記メール宛申込みください。 彩Tomasでは受け付けません。**

[etsaitama2018@gmail.com](mailto:etsaitama2018@gmail.com)

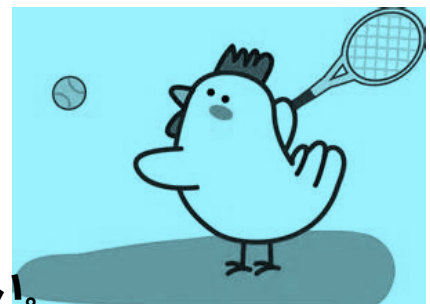
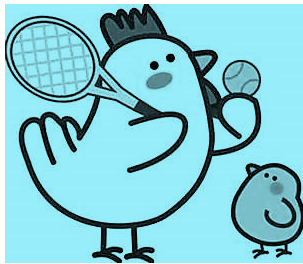
**申込みには必ず下記を記入ください。 \* 1人申込みの方はaのみ。**

- ① 大会名(春季ダブルス5月5日 又は 5月10日、\*重複可)
- ② 彩Tomasナンバーa、b ③ 氏名 a、b
- ④ 所属クラブ a、b ⑤ Tela、b

- 締切り **5月1日 (pm17:00)**

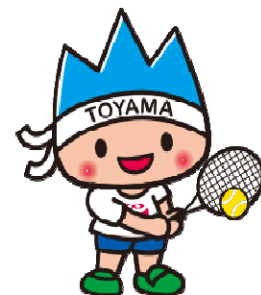
**\* 申込後のキャンセルは大会前日までに必ず連絡して下さい。**

さいたま市テニス協会普及部 連絡先 山野井誠 050-3593-6845



# この大会のベテラン男子60才・70才、女子60才は 「ねんりんピック」の予選会をかねています!!!

毎年、参加された選手の方々からは  
「楽しかった!」「良い思い出が出来た!」「行ってよかった!」等…  
楽しいお話を聞かせていただいています!  
年齢基準に合うならば、行かないなんてもったいない!!!  
躊躇しないで、エントリーしてみませんか?



- 種目
- ・男子複 60才以上 : 昭和34年4月1日以前の出生者
  - ・男子複 70才以上 : 昭和24年4月1日以前の出生者
  - ・女子複 60才以上 : 昭和34年4月1日以前の出生者

派遣資格

- ・さいたま市在住または在勤のS登録者
- ・前年度代表者は、市民大会に参加できますが派遣選手にはなれません。

その他

- ・上記種目上位組から派遣資格等を確認後、各1組を選抜します。
- ・派遣選手には行政、協会から若干の派遣費補助がでます。

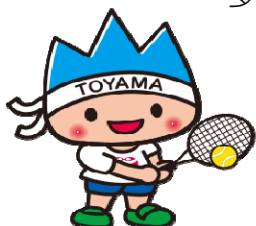
## ねんりんピックとは!!!

ねんりんピックとは、全国健康福祉祭の愛称です。

60歳以上の方々を中心として、あらゆる世代の人たちが楽しみ、交流を深める事ができる総合的な祭典です。厚生省創立50周年を記念して、昭和63(1988)年に、第1回大会が開催されて以来、毎年開催されています。

総合開会式は選手、役員等が10,000人以上参加して、各会場では、地元の特色を活かし選手をもてなします。

さいたま市選手団は、例年約170人で構成されており、そこでは、選手同士や選手とボランティアなどの多くの人々とのふれあいにより、地域、世代を超えた友情も芽生えています。



## 今年は第31回全国健康福祉祭 富山ねんりんピック!!!

期日 :平成30年11月 3日(土)~6日(火)

団体戦 :チームは上記3種目、各1組で構成する。

参加資格 :前年度全国大会出場者は同一種目に参加できません  
(同一種目とは競技種目を指す)

その他 :大会の実施要項は下記アドレスでご確認下さい。  
<http://nenrin-toyama2018.jp/>



総合開会式は富山県総合運動公園、テニスは富山県岩瀬スポーツ公園で開催の予定です。